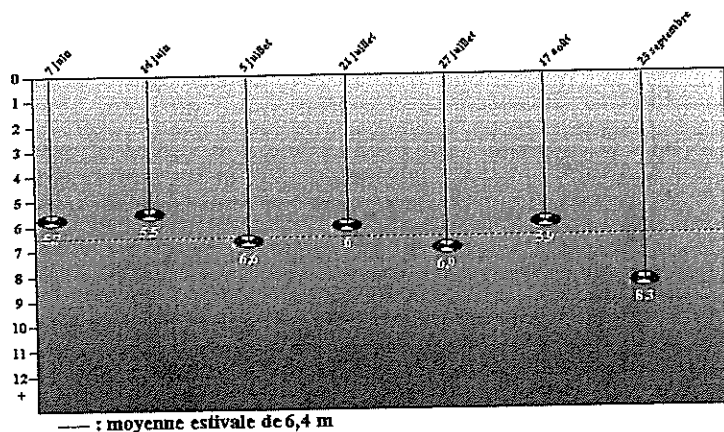




## Lac aux Sables (346A) - Suivi de la qualité de l'eau 2015

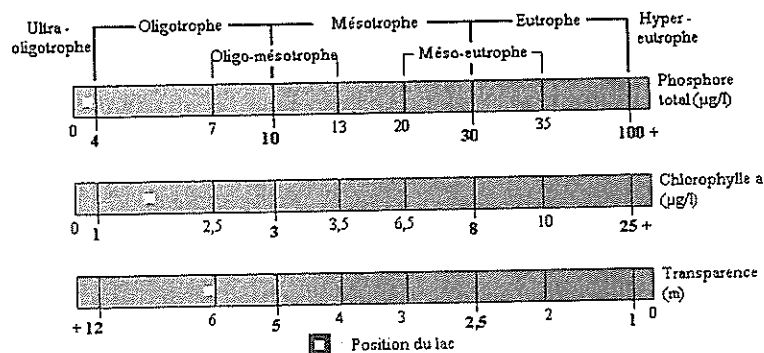
### Transparence de l'eau - Été 2015 (profondeur du disque de Secchi en mètres)



### Données physico-chimiques - Été 2015

Date	Phosphore total ( $\mu\text{g/l}$ )	Chlorophylle <i>a</i> ( $\mu\text{g/l}$ )	Carbone organique dissous (mg/l)
2015-06-16	1,4	2,2	3,1
2015-07-21	1,5	1,6	3,1
2015-08-17	1,8	1,2	6,5
<b>Moyenne estivale</b>	<b>1,6</b>	<b>1,7</b>	<b>4,2</b>

### Classement du niveau trophique - Été 2015



### Physicochimie :

- Le lac aux Sables compte 2 stations de surveillance. Cette fiche présente les résultats de la station 346A. Une bonne estimation de la transparence moyenne estivale de l'eau a été obtenue par 7 mesures de la profondeur du disque de Secchi. Cette transparence de 6,4 m caractérise une eau très claire. Cette variable situe l'état trophique du lac à cette station dans la classe oligotrophe.
- La concentration moyenne de phosphore total trace mesurée est de 1,6  $\mu\text{g/l}$ , ce qui indique que l'eau est très peu enrichie par cet élément nutritif. Cette variable situe l'état trophique du lac à cette station dans la classe ultra-oligotrophe.
- La concentration moyenne de chlorophylle *a* est de 1,7  $\mu\text{g/l}$ , ce qui révèle un milieu dont la biomasse d'algues microscopiques en suspension est faible. Cette variable situe l'état trophique du lac à cette station dans la classe oligotrophe.
- La concentration moyenne de carbone organique dissous est de 4,2 mg/l, ce qui indique que l'eau est colorée. La couleur a donc une incidence sur la transparence de l'eau.

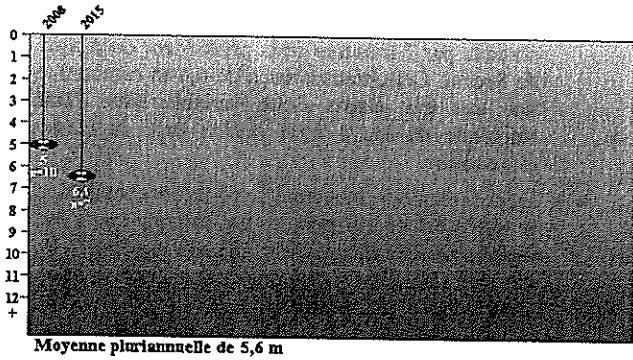
### État trophique et recommandations :

- L'ensemble des variables physicochimiques mesurées à la station 346A situe l'état trophique du lac dans la classe oligotrophe. Le sommaire des résultats des années de suivi pour cette station est illustré dans la fiche pluriannuelle.
- L'intégration des données recueillies à chacune des stations de surveillance permet de situer l'état trophique du lac aux Sables dans la classe oligotrophe. Ce lac présente peu ou pas de signes d'eutrophisation. Ce plan d'eau est à protéger. Afin de conserver son état et ses usages, le MDDELCC recommande l'adoption de mesures préventives pour limiter les apports de matières nutritives issues des activités humaines.

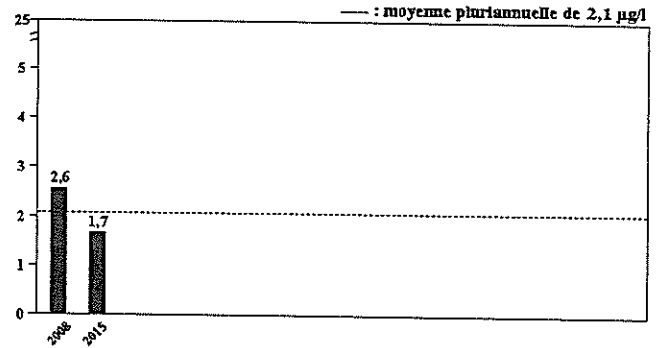


Lac aux Sables (346A) - Suivi de la qualité de l'eau 2008-2015

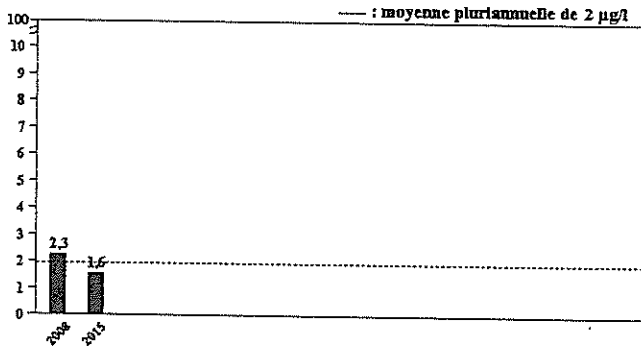
Transparence estivale moyenne  
(profondeur du disque de Secchi en mètres)



Concentration estivale moyenne  
de chlorophylle *a* ( $\mu\text{g/l}$ )



Concentration estivale moyenne  
de phosphore total ( $\mu\text{g/l}$ )



Concentration estivale moyenne  
de carbone organique dissous (mg/l)

